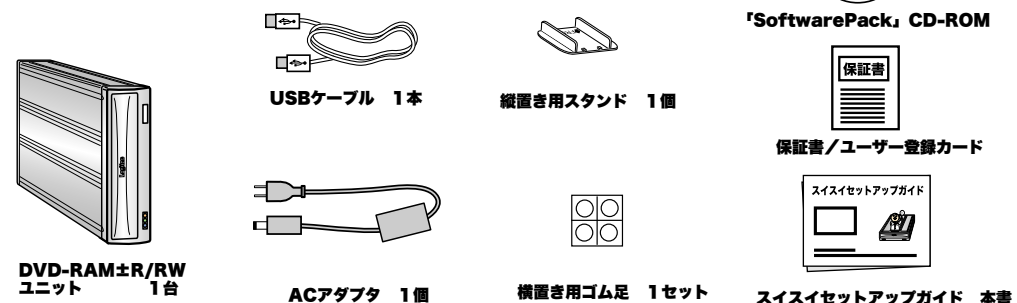


スィスイセットアップガイド

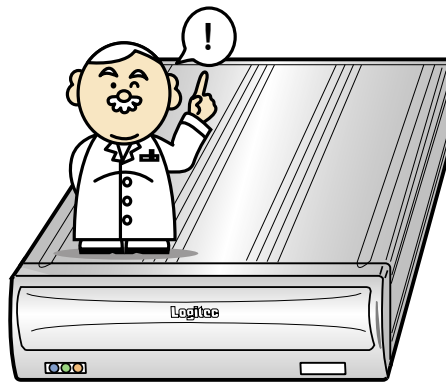
このたびは弊社製品をお買い上げいただき、誠にありがとうございます。このスィスイセットアップガイドでは、本製品をパソコンにつなぐ前の確認事項や、ご使用にあたってお守りいただきたい事項について、ご説明させていただいております。別紙の「サポートについて」および、「SoftwarePack」CD-ROM内のオンラインマニュアルとあわせてお読みください。

LDR-HA443U2 V02

付属品の確認

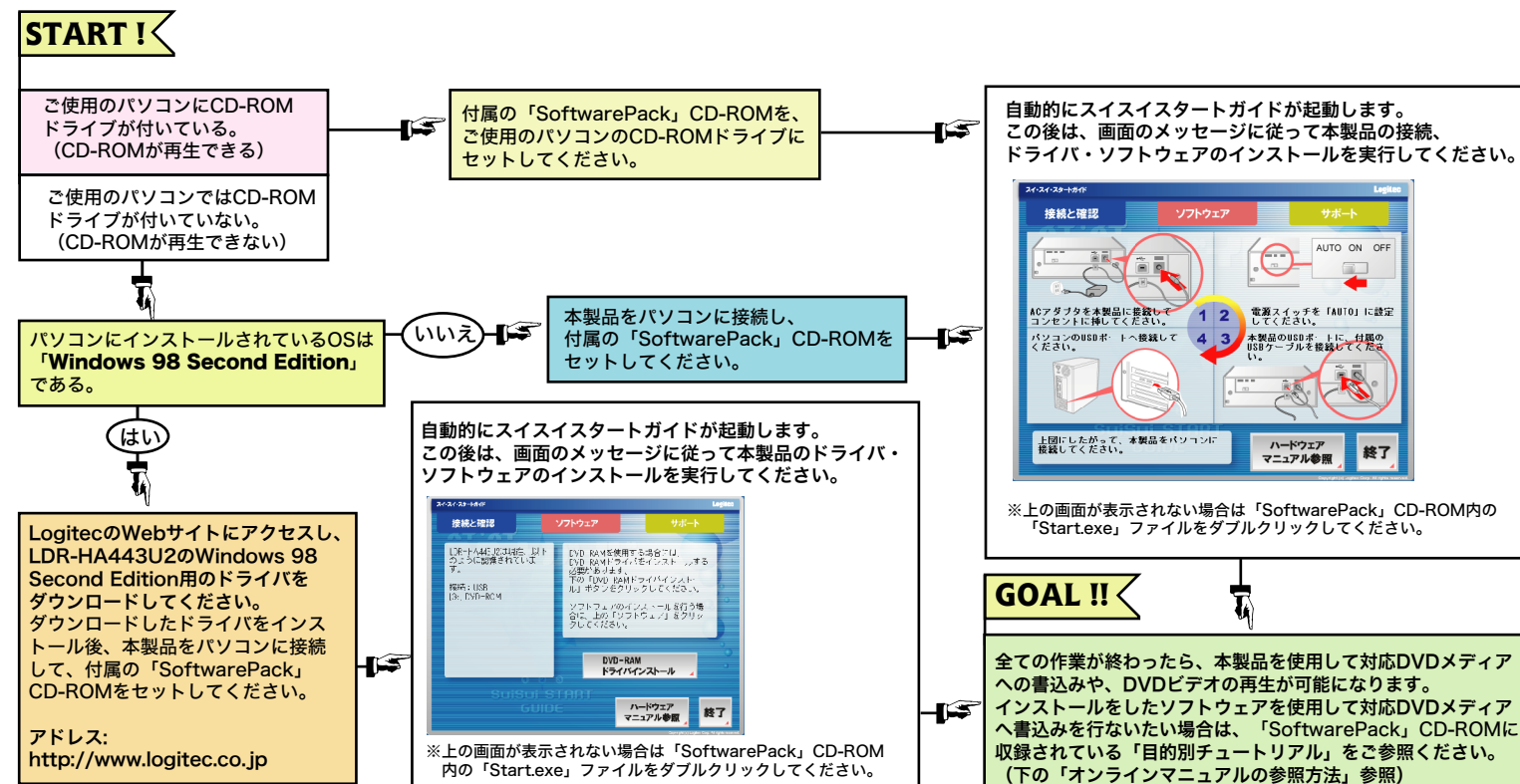


※「SoftwarePack」CD-ROMには、本製品を使用してDVDメディアへ書き込み/読み込みを行うためのソフトウェアが、含まれています。



※本製品は精密電子機器です。輸送時には必ず付属の梱包材をご使用ください。

セットアップ手順



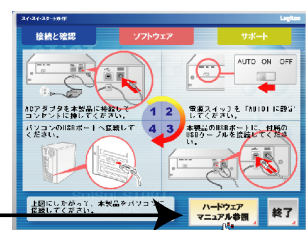
オンラインマニュアルの参照方法

「SoftwarePack」CD-ROM内には、DVDの活用方法が記載されている「目的別チュートリアル」と、本製品の仕様や取り扱いなどについて説明している「ハードウェアマニュアル」の2つの電子マニュアルが収録されています。電子マニュアルの参照方法は以下のようになっております。

1.ハードウェアマニュアルの参照方法

スィスイスタートガイドの、「接続と確認」タブ内にある、「ハードウェアマニュアルを参照」ボタンをクリックしてください。

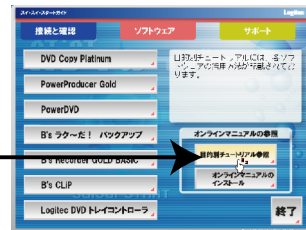
クリック



2.目的別チュートリアルの参照方法

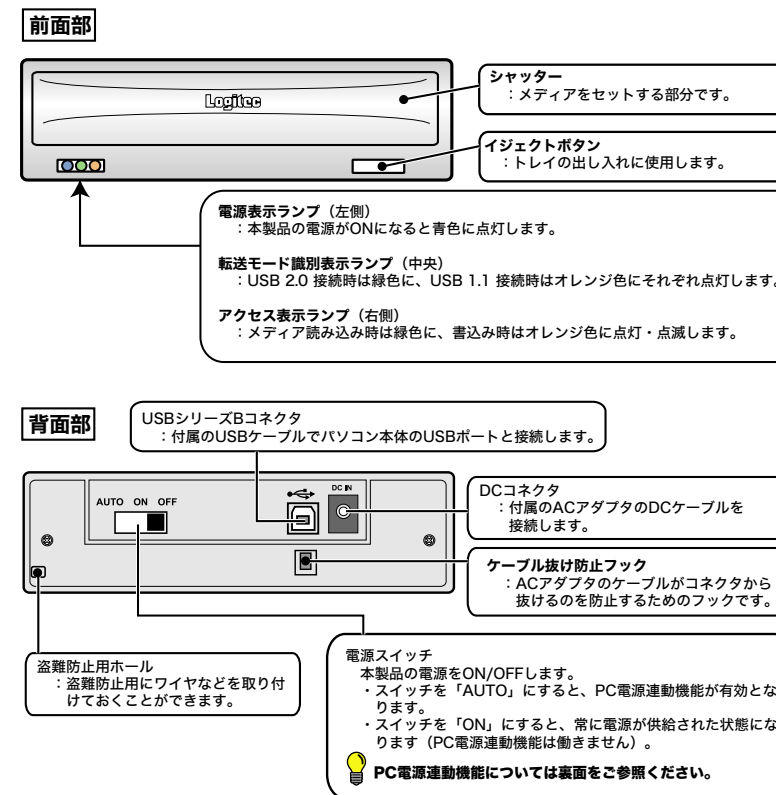
スィスイスタートガイドの、「ソフトウェア」タブ内にある、「参照」ボタンをクリックしてください。

クリック



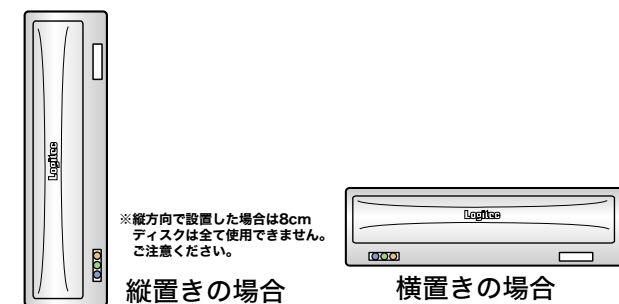
※また、これらのマニュアルは、「ソフトウェア」タブ内の「オンラインマニュアルのインストール」ボタンをクリックすると、パソコンにインストールされ、以後は、「スタート」-「プログラム」(Windows XPでは「全てのプログラム」)-「Logitech」-「LDR-HA443U2」-と選択して行くと、その先に「ハードウェアマニュアル」と「目的別チュートリアル」が登録されます。

各部の名称と機能



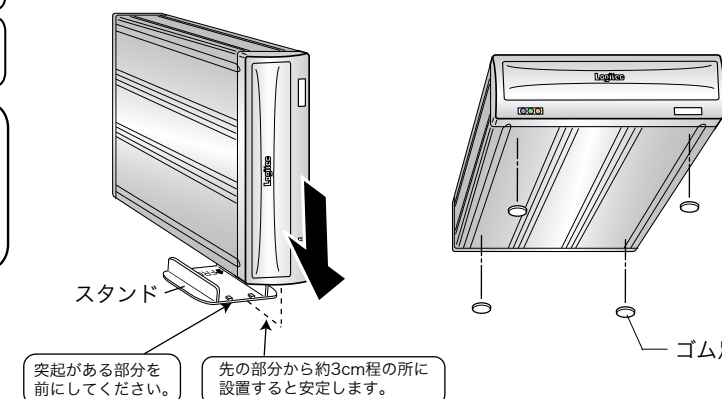
設置方向について

本製品は縦置き、横置きのどちらでも使用することができますが、それぞれ以下のような方向で設置してください。間違った方向で設置すると、トラブルの原因となる場合があります。



○縦置きの場合は、設置時、付属のスタンドをご使用ください。(下左図) また、スタンドは前面の先から約3cmの場所に、突起のある部分が前に来るように設置してください。

○横置きの場合は、底面の4箇所に付属のゴム足を貼付してください。(下右図)



付属ソフトウェアについて

本製品にはDVD書き込み・再生のために、以下のソフトウェアを付属しております。ソフトウェアは全て「SoftwarePack」CD-ROMよりインストールします。

「PowerProducer 2.0 Gold for Logitec」、「PowerDVD 5」についてはインストール中に「CD-key」の入力が必要になります。また、「B'sラク〜だ!バックアップ」については、インストール中にシリアル番号の入力が必要になります。これらの番号については、別紙の「サポートについて」に記載されている番号を入力してください。

PowerProducer 2.0 Gold for Logitec
高性能DVDオーサリングソフト

※全てのDVDメディアに対応したDVDオーサリングソフトウェアです。ウィザードに従って作業をすれば、簡単にオリジナルDVDが作成できます。

PowerDVD 5 (OEM版)
DVDビデオ再生ソフト

※パソコン上でDVDビデオの再生を行うためのソフトウェアです。

B's ラク〜だ!バックアップ
高性能バックアップソフト

※パソコンのデータをまるごとDVDへバックアップが可能です。

B's Recorder GOLD BASIC
DVD±R/RW、DVD-RAM、CD-R/RWライティングソフト

※音楽CDの作成やデータDVD/CDのコピーを簡単な操作で行なうことができます。

B's CLiP パケットライトソフト

※サーバやMOなどにデータをコピーすると同じ感覚でDVDメディアへデータを書き込むことができます。

その他: Logitec DVDトレイコントローラ

パソコン終了時にトレイにメディアが残っていた場合、自動的にトレイを排出します。また、インストール後は、システムトレイに常駐し、そこからトレイの出し入れができるようになります。



これらのソフトウェアの使用方法は、「目的別チュートリアル」(PDF)または、それぞれのソフトウェアのオンラインマニュアルをご参照ください。

Macintosh環境での使用について

本製品はMac OS Xの環境では、「Toast 6 Titanium (ロキシオ・ジャパン社)」での動作確認が取れております。別途「Toast 6 Titanium」をご購入いただくことで、Mac OS Xの環境で本製品をご使用いただけます(※)。

※Macintosh本体に、USB 2.0ポートを標準搭載または、増設している必要があります。

PC電源連動機能について

本製品はPC電源連動機能を搭載していますので、接続先のパソコンの電源のON/OFFに連動して、本製品の電源のON/OFFが切り替わるようになっています。いったん本製品背面の電源スイッチを「AUTO」に設定してパソコンに接続すれば、後はパソコンの電源のON/OFFに連動して本製品の電源もON/OFFされます。

<p>本製品のON/OFFは下表のように切り替わります。</p>			
動作	電源スイッチ		
	AUTO時	ON時	OFF時
起動中のパソコンに接続した時	ON	常にON	常にOFF
接続先のパソコンの電源をONにした時	ON		
接続先のパソコンがスリープや省電力モードから復帰したとき	ON		
USBケーブルを外したとき	OFF		
パソコンがシャットダウンした時	OFF		
パソコンが、スリープや省電力モードになった時	OFF		

本製品の電源連動機能は、電源連動機能のON/OFFに切り替わります。

ご注意

・ご使用のパソコン環境によっては、PC電源連動機能が正常に機能しない場合があります。その場合は背面の電源スイッチでON/OFFを切り替えてご使用ください。

・スタンバイ状態から復帰する時にシステムが不安定になるような場合は、パソコンのスタンバイ（省電力）機能をOFFに設定してください。

・本製品を接続した状態でパソコンを起動する際、PC電源連動機能により、本製品の電源がON/OFFを繰り返す場合がありますが、問題ありませんのでそのままご使用ください。

・本製品はバスパワーでは動作しません。ご使用の際は、必ず付属のACアダプタをAC100Vのコンセントに接続して電源を供給してください。

使うことができるメディア

本製品では以下のメディアをご使用になれます。

メディア名		容量	書き込み速度	読み込み速度
DVD-RAM Ver.1.0	片面	2.6GB	－	最大 2 倍速
	両面	5.2GB		
DVD-RAM Ver.2.1 8 cm ディスク含む	片面	4.7GB 1.4GB	2 / 3 倍速	最大 3 倍速
	両面	9.4GB 2.8GB		

※カートリッジに入ったDVD-RAMメディアは使用できません。カートリッジから取り出してご使用ください。
※**DVD-RAMの書き込み/読み込み速度はメディアの種類で決まります。3倍速にて書き込み/読み込みを行なう場合は、3倍速対応のDVD-RAMメディア（DVD-RAM Ver 2.1 3X Speed DVD-RAM Revision 1.0）をご使用ください。**

メディア名	容量	書き込み速度	読み込み速度
DVD+ R	4.7GB	4 / 2.4 倍速	最大 8 倍速
DVD+ RW	4.7GB	2.4 倍速	最大 8 倍速
DVD-R ver.1.0	3.95GB	－	最大 8 倍速
DVD-R forAuthoring Ver.2.0	4.7GB	－	最大 8 倍速
DVD-R for General Ver.2.0	4.7GB	4 / 2 / 1 倍速	最大 8 倍速
DVD-RW Ver.1.1	4.7GB	2 / 1 倍速	最大 8 倍速
DVD- Video	-	－	最大 8 倍速
DVD-ROM single	4.7GB	－	最大 12 倍速
DVD-ROM dual	8.7GB	－	最大 8 倍速
CD- R		24 / 16 8 / 4倍速	最大32 倍速
CD- RW		16 / 12 8 / 4倍速	最大 24 倍速
CD- ROM		－	最大32 倍速

ご注意（共通）

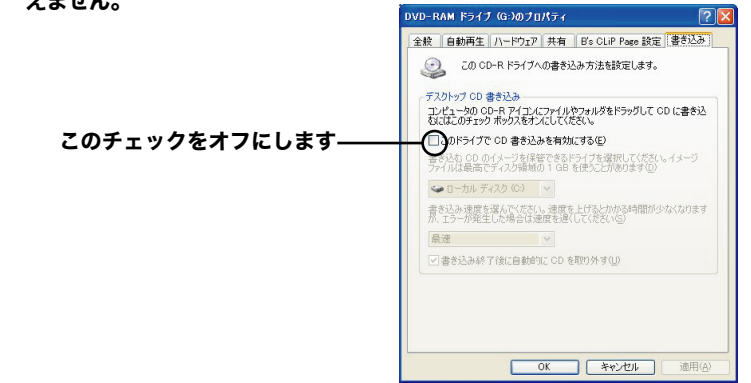
・すべてUSB 2.0接続時の理論値です。USB 1.1 接続時はDVD-RAM以外のDVDメディアは使用できません。その場合も使用用途はパソコンデータの読み書きのみとなります。CDメディアの場合は、書き込み、読み込み速度が8倍速以下に制限されます。
・8cmディスクを使用するときは市販の8cmアダプタは使用しないでください。

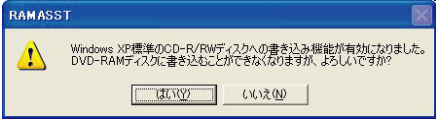
Windows XPでご使用の場合

　　スィスイスタートガイドに従って、接続とソフトウェアのインストール終了後、DVD-RAMメディアに書き込みを行なうために以下の設定を行ってください。

①「スタート」－「マイコンピュータ」と選択しマイコンピュータを開いてください。

②マイコンピュータから、本製品のアイコンを右クリックして、ドライブのプロパティで、「このドライブでCD書き込みを有効にする」のチェックをオフにしてください。
※**このチェックをオフにしなければ、DVD-RAMメディアへは書き込みを行なえません。**



<p>Windows XP標準のCD-R、CD-RWメディアへの書き込み機能を使用する場合</p> <p>オフの状態では、Windows XP標準のCD-R、CD-RWメディアへの書き込み機能は使用できません。CD-R/CD-RWメディアへ書き込みを行なうときは、「このドライブでCD書き込みを有効にする」のチェックをオンにしてください。オンにすると以下のメッセージが表示されますので、「はい」をクリックしてください。</p> 
--

<p>■推奨メディア</p> <p>本製品での書き込みには、以下の各社から発売されているメディアをご使用ください。これ以外のメディアに関しては、弊社での保証は致しかねます。</p> <p><DVD-RAMメディア></p> <p>日立マクセル株　松下電器産業株　三菱化学株</p> <p><DVD+Rメディア></p> <p>太陽誘電株　　株リコー　　三菱化学株</p> <p><DVD+RWメディア></p> <p>株リコー　　三菱化学株　　TDK株</p> <p><DVD-Rメディア></p> <p>三菱化学株　太陽誘電株「That'sシリーズ」　パイオニア株 富士写真フイルム</p> <p><DVD-RWメディア></p> <p>パイオニア株　三菱化学株　日本ビクター株　TDK株</p> <p><CD-Rメディア></p> <p>太陽誘電株「That'sシリーズ」　株リコー　TDK株 三井化学株　三菱化学株　日立マクセル株　富士写真フイルム</p> <p><CD-RWメディア></p> <p>株リコー　三菱化学株　TDK株</p>
--

<p>ご注意</p> <p>※DVDメディア、CDメディア共に、書き込みの際には、書き込みを行うソフトウェアから指定する書き込み速度と同じか、それ以上の速度に対応したメディアをご使用ください。</p> <p>※DVDメディアにはラベル等を貼付しないでください。</p>

取り扱い上の注意

■**本製品を正しく安全に使用するために**
・本書では製品を正しく安全に使用するための重要な注意事項を説明しています。必ずご使用前にこの注意事項を読み、記載事項にしたがって正しくご使用ください。
・本書は読み終わった後も、必ずいつでも見られる場所に保管しておいてください。

■**表示について**
・この「取扱い上のご注意」では以下のような表示（マークなど）を使用して、注意事項を説明しています。内容をよく理解してから、本文をお読みください。

⚠ 警告 この表示を無視して取扱いを誤った場合、使用者が死亡または重傷を負う危険性がある項目です。

⚠ 注意 この表示を無視して取扱いを誤った場合、使用者が障害を負う危険性、もしくは物的損害を負う危険性がある項目です。

🚫 丸に斜線のマークは何かを禁止することを意味します。丸の中には禁止する項目が絵などで表示されます。例えば、左図のマークは分解を禁止することを意味します。

🚫 塗りつぶしの丸のマークは何かの行為を行なわなければならないことを意味します。丸の中には行なわなければならない行為が絵などで表示されます。例えば、左図のマークは電源コードをコンセントから抜かなければならないことを意味します。

本製品の電源コードは、必ず付属のACアダプタのプラグをコンセントから抜いておいてください。

本製品の電源コードは、必ず付属のACアダプタのプラグをコンセントから抜いておいてください。

⚠ 警告

🚫 内部に異物を入れてください。本体内部に金属類を差し込まないでください。また、水などの液体が入らないように注意してください。故障、感電、火災の原因となります。
※万一異物が入った場合は、ただちに電源を切り販売店にご相談ください。

🚫 万一、異常が発生したとき。本体から異臭や煙が出た時は、ただちに電源を切り、電源プラグをコンセントから抜いて販売店にご相談ください。

🚫 分解／改造しないでください。ケースは絶対に分解しないでください。感電の危険があります。分解の必要が生じた場合は販売店にご相談ください。

AC 100V
・表示された電源で使用してください。ACアダプタは必ずAC100Vのコンセントに接続してください。

🚫 ACアダプタを大切に。ACアダプタは破損しないように十分ご注意ください。コード部分を持って抜き差ししたり、コードの上にものを乗せると、被覆が破れて感電/火災の原因となります。

🚫 水場で使用しないでください。浴槽、洗面台、台所の流し台、洗濯機など、水を使用する場所の近傍、湿気の多い地下室、水泳プールの近傍やほこりの多い場所では使用しないでください。電気絶縁の低下によって火災や感電の原因になります。

🚫 濡れた手で触らないでください。本製品を濡れた手で触ると感電・故障の原因となります。

🚫 本製品内部のレーザー光線を直視しないでください。本製品はレーザー光線を使用して記録型メディアへの書き込み、読み込みを行います。この光線が直接目にあると視力障害を及ぼす恐れがありますので、本製品の起動中に内部を除いたり、分解した状態で電源を入れたりしないでください。

🚫 本製品を小さなお子様の手の届く場所へ放置しないでください。機器を損傷する可能性があるだけでなく、お子様がケガをする危険があります。

⚠ 注意

🚫 ACアダプタのプラグはなるべくコンセントに直接接続してください。タコ足配線や何本も延長したテーパープラグの使用は火災の原因となります。

🚫 ACアダプタのコードは必ず伸ばした状態で使用してください。束ねた状態で使用すると、過熱による火災の原因となります。

🚫 本製品の稼動中にACアダプタのコード、ケーブル類を抜かないでください。データの損失、機器の故障の原因になります。

🚫 コネクタなどの接続端子に手や金属で触れたり、針金などの異物を挿入したりしないでください。また、金属片のある場所に置かないでください。発煙や接触不良などにより故障の原因になります。

🚫 高温・多湿の場所、ホコリの多い場所、長時間直射日光の当たる場所での使用／保管は避けてください。屋外での使用は禁止します。また、周辺の温度変化が激しいと内部結露によって誤動作する場合があります。

🚫 本体は精密な電子機器のため、衝撃や振動の加わる場所、または加わりやすい場所での使用／保管は避けてください。

🚫 ラジオ・テレビ等の近くで使用しますと、ノイズを与える事があります。また、近くにモーター等の強い磁界を発生する装置がありますとノイズが入り、誤動作する場合があります。必ず離してご使用ください。

<p>⚠ 注意</p> <p>🚫 本体が汚れた場合は必ず電源を切ってから、柔らかい布に水または中性洗剤を含ませ軽くふいてください。（本体内に垂れ落ちるほど含ませないように気をつけてください。）揮発性の薬品（ベンジン・シンナーなど）を用いますと、変形・変色の原因になる事があります。</p> <p>🚫 本製品を廃棄する場合は、お住まいの地方自治体で定められた方法で廃棄してください。</p> <p>⚠ メディアの取扱いについて 本製品で使用するメディアに関しては、購入したメディアの取扱説明書等に従って正しい取扱いをしてください。傷がついたり折れ曲がったメディア等を本製品で使用すると故障の原因となります。</p> <p>⚠ 電源スイッチを一度OFFにした時は5秒以上たってから「ON」にしてください。</p> <p>🚫 本製品を長期間使用しない場合は、ACアダプタのプラグをコンセントから抜いておいてください。</p> <p>🚫 オーディオCDを再生するときは 本製品を使用して、オーディオCDを再生する場合には、必ず最初に音量を最小にして、適切なレベルまで少しずつ上げてください。これを行わないと機器や聴覚に障害を発生する場合があります。</p> <p>🚫 映像や音楽作品は著作権法の保護を受けています。本製品のご使用にあたっては、著作権法で定められた範囲を逸脱しないように十分ご注意ください。本製品で変換／保存した映像や音楽作品は、個人的な環境で私的使用する場合以外、著作権利権者本人の許諾無く使用する事は、著作権法で固く禁じられています。違法なコピーは絶対に行わないでください</p>

その他の注意事項

■設置時のご注意

○本製品およびケーブル類の接続端子部分には触れないでください。（故障の原因になります）

■移動・輸送時のご注意

○本機を移動するときは、ディスクを取り出し、トレイを閉じた後、必ず本製品のACアダプタ、USBケーブルを取り外してください。
○本機を移動や輸送するときは、落としたり、ぶつたりしないでください。

■使用するとき

○カートリッジ付きのDVD-RAMメディアをご使用の際は必ず、カートリッジから取り出した状態でセットしてください。
○トレイを出したまま放置しないでください。内部にホコリが入り、故障の原因となります。
○トレイには本製品で使用可能なメディア以外はセットしないでください。（故障の原因となります）
○8cmディスクを使用するときは市販の8cmアダプタは使用しないでください。
○本機に磁石など磁気を持つものを近づけないでください。（磁気の影響で、動作が不安定になることがあります）
○本製品が結露した状態で使用しないでください。寒い場所から暖かい場所へ急に持ち込むと、水滴が付着（結露）し、誤動作、故障の原因になります。
○揮発性の殺虫剤などがかからないようにしてください。（外装ケースの変形や、塗装がはげる原因になります）
○隣接しているテレビやラジオに雑音が入るときは、2m以上離すか、コンセントを別にしてください。

■レンズ、ディスクのお手入れ

○長時間使用すると、本製品のレンズ、ディスクにほこりが付着して、正常に読み書きできなくなる恐れがあります。使用環境や使用回数によって異なりますが市販のレンズクリーナーやディスククリーナーなどを用いて、約1年に一度お手入れをすることをお勧めします。

■本機表面のお手入れ

○汚れは柔らかい布で軽くふき取ってください。
○汚れがひどいときは、薄めた台所用洗剤（中性）を布に浸し、よく絞ってからふいてください。
○化学ぞうきんをご使用の際は、その注意書きに従ってください。
○ベンジンやシンナーなどの溶剤を使わないでください。

■トレイ部のお手入れ

○本製品トレイ部の汚れがひどいときには、ディスクのクリーニングとあわせて、トレイ部の清掃をお願いします。
○化学ぞうきんをご使用の際は、その注意書に従ってください。

*Windows®は米国Microsoft社の米国およびその他の国での登録商標です。Pentium®、Celeron®は米国Intel社の米国およびその他の国での登録商標です。B's RECORDER GOLD、B's CLIP、B's ラク〜だ！バックアップは、株式会社BHAの商標です。PowerDVD（TM）およびPowerDirector(TM)はサイバーリンク社の米国およびその他の国での登録商標です。本書に記載されているパソコン本体の名称は、併記されている各社の商標または登録商標です。



DVD-RAM±R/RW ユニット・スイスイセットアップガイド

<p>2003年 12月改訂・ 製造元：ロジテック株式会社</p>	<p>LDR-HA443U2 V02</p>
-----------------------------------	------------------------