

Dialive iPod nano 2nd generation (aluminum) 専用FMトランスミッター LAT-FMNO2G 取扱説明書

LAT-FMNO2G V01

このたびは弊社製品をお買い上げいただきまことにありがとうございます。

本取扱説明書では、本製品に関する設定/使用方法、機能/仕様などについてご説明いたします。ご使用前に必ずご一読くださいますようお願いいたします。

製品の特長

本製品はiPod nano 2nd generation (aluminum)専用のFMトランスミッターです。本体のシガーソケットをお車のシガープラグに接続し、本体のスタンド部にiPod nanoをセットすれば、お車の中で気軽に音楽をお楽しみいただけます。

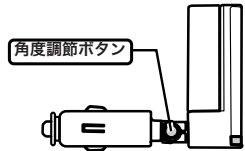
本体はシガーソケットへの電源供給に連動。いったん本体にiPod nanoをセットすれば、お車のエンジンに連動してiPod nanoの電源ON/OFFが切り替わります。

また、本体はiPod nanoへの充電機能にも対応。音楽を再生しながら充電も行いますので、バッテリー残量を心配する必要がありません。

※ご注意

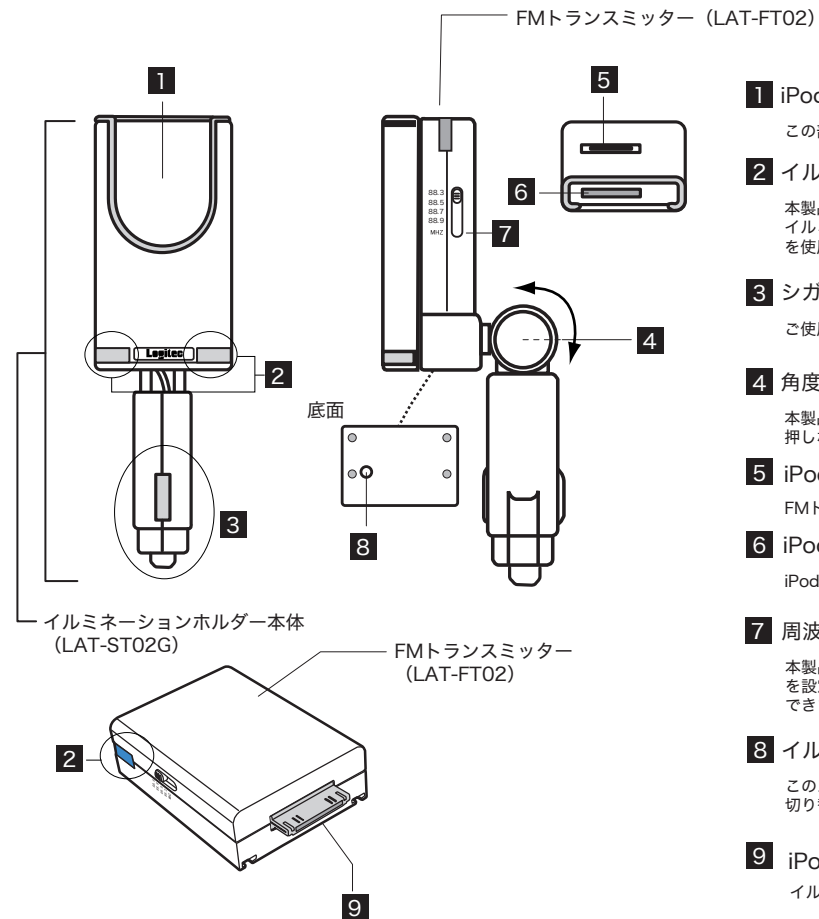
本取扱説明書でiPod nanoと表記する場合は全てiPod nano 2nd generation (aluminum)をさします。イルミネーションホルダーでは旧iPod nanoはご使用になれません。ご注意ください。

ご注意



シガープラグの角度調整の際は、図の位置にある角度調節ボタンを押しながら行ってください。ボタンを押さずに無理な力で角度を調整しようとした場合、ロックが解除されず破損の原因となります。

各部の名称と機能



※FMトランスミッターBOXは出荷時はイルミネーションホルダー本体に接続されます。

パッケージ内容の確認

・FMトランスミッター本体 (LAT-FT02) ・ 1個

・イルミネーションホルダー (LAT-ST02G) ・ 1個

・取扱説明書/保証書 ・ 1枚

※トランスミッター(送信機)はイルミネーションホルダーに取り付けられた状態で同梱されていますので、そのままご使用いただけます。

取り扱い上の注意

■正しく安全にお使いいただくために

本製品を正しく安全にお使いいただくために、以下の重要な注意事項を必ずお守りください。

危険

ここに記載された事項を無視すると、使用者が死亡または障害を負う危険性、または物的損害を負う危険性が差し迫って生じる項目です。

●走行中に設定操作を行わないでください。

運転中の操作は大変危険ですので、絶対に行わないでください。本製品の操作は、必ず車が停止した状態で周囲の安全を確認してから行ってください。

警告

ここに記載された事項を無視すると、使用者が死亡または障害を負う危険性、または物的損害を負う危険性がある項目です。

●万一、異常が発生したときは...

本製品から異臭や煙が出たときは、ただちにシガーソケットから抜いてください。その後は本製品をご使用にならず、販売店にご相談ください。

●修理・改造・分解しないでください。

火災や感電、やけど、故障の原因となります。修理は、弊社修理サポートセンターへご依頼ください。

●接続に使用するコードを傷つけないでください。

火災や断線の原因となります。

取り扱い上の注意

注意

ここに記載された事項を無視すると、けがをしたり、物的損害を受ける恐れがある項目です。

●エンジン始動時、本製品は取り外しておいてください。

車種によっては、エンジン始動時に瞬間的に規定以上の電圧が供給される場合があります。故障を避けるため、本製品はエンジン始動後に接続してください。

●水気の多い場所での使用/保管は行わないでください。

本製品内部に液体が入ると、故障、火災、感電の原因となります。

●シガーソケットの形状をご確認ください。

外国産車や国産車の一部には、本製品とシガーソケットの形状が適合しない場合がありますので、ご注意ください。

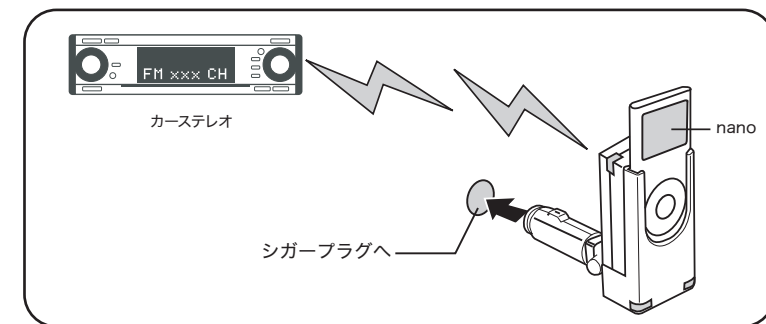
■その他：こんなことにも注意してください

- ・本製品は、無線局の免許を必要としない微弱電波を使用した製品です。車載アンテナの種類、車内環境、走行環境、混信により、本製品から出力されたFM電波をカーステレオ側が正常に受信できない状態となることがあります。その場合、ノイズ、音のひずみ、音の途切れ、受信不能状態等が発生する場合があります。
- ・シガーライター付近に段差などがあり、本製品を十分に差し込めない場合、市販の分配/延長ソケットをお買い求めください。
- ・本製品は12V車専用です。24V車では使用できません。
- ・本製品はマイナスアース車専用です。プラスアース車では使用できません。
- ・衝撃や振動の加わる場所、高温・多湿の場所、直射日光が長時間当たる場所での使用、保管は避けてください。
- ・本製品は精密機器です。落としたり、強い衝撃を加えないでください。
- ・温度、湿度の特に高い場所(自動車のダッシュボードや、暖房器具の近くなど)や静電気の発生しやすい場所、ホコリの多い場所には置かないでください。
- ・車種によっては、キーを抜いてもシガーソケットから電源が供給される物もあります。バッテリー上がりの原因となる場合がありますので、ご使用のお車がこのタイプの場合、お車から離れる際は、必ず本製品をシガーソケットから取り外しておいてください。
- ・本製品が汚れたときは、水または中性洗剤を少量含ませた柔らかい布で拭いてください。ベンジンやシンナーを使用すると変形、変色の原因となります。

使い方

1. お車のエンジンを始動した後、シガーソケットに本製品を接続します。
2. 周波数設定スイッチで使用する周波数を設定します。
3. カーオーディオ側のチャンネルをFMに合わせ、本製品側で設定されている周波数に合わせます。
4. iPod nanoの操作部を前面にしてホルダー部分にセットします。本製品の電源が自動的にONになります。(LEDがBLUEに点灯しLogitecのロゴが表示されます)
5. カーステレオからiPod nanoで再生されている音楽が聞こえてきます。また、iPod nanoを本製品に接続すれば、同時に充電を行います。

ホルダー部分にセットできるのはiPod nano 2nd generation (aluminum)のみです。旧タイプのiPod nanoやその他の携帯型プレーヤーはセットできませんのでご注意ください。



※本製品に接続してご使用の場合、選曲や再生などの操作はiPod nano側でコントロールいたします。ただし、音量調節はカーステレオ側にて行ってください。

■車内設置時の注意

- ・車内は高温になる場合がありますので、車内に放置しないでください。

■車載用アンテナについて

本製品は、FMトランスミッター内蔵のアンテナからFM電波を発信し、車載用アンテナで受信して、カーステレオで再生することで音楽等の視聴を行います。したがって、FM電波受信感度やノイズの発生に関しては、車載用アンテナの構造や設置位置が大きく影響します。車載用アンテナには、大きく分けて次のタイプのアンテナがあります。

- ・ルーフアンテナ (屋根の前端か後端に設置され、樹脂コートされているタイプ)
- ・ピラーアンテナ (Aピラーに内蔵されていて、金属製アンテナを手動で引き出すタイプ)
- ・ガラスアンテナ (リアウィンドウやリアサイドウィンドウ等に貼られている、フィルム状のタイプ)
- ・ロッドアンテナ (昇降装置付きで、SUVなどに多く見られるタイプ)

弊社で行った東京都心部における動作検証では、以下の順で受信状態が良いことが確認されています。

ロッドアンテナ > ピラーアンテナ > ルーフアンテナ

ご注意

ガラスアンテナは、車のグレードによる差が大きく、比較が困難です。また、動作検証は特定の車種で行い、本製品は運転席と助手席の間に設置しています。検証結果は、すべての自動車/走行環境での受信状態を保証するものではありません。(上記は弊社調べ。自動車メーカーにより、呼称や構造は異なります)

ご注意

適切な音量に設定されていないと、音が割れたりノイズが入ったりする場合があります。再生される音質が気になる場合は、以下のことをお試しください。
1.受信可能な任意のFM局にチャンネルを合わせて、カーオーディオ側で音量を調整します。
2.周波数を本製品で設定している周波数に合わせます。
3.ノイズ等が入ったりする場合は、別の周波数にてご調整ください。

イルミネーション機能について

ホルダー前面についているLEDは視認性が良く点灯・点滅いたしますので、イルミネーションとしてお楽しみいただけます。

また、LEDがまぶしく感じられる場合は、底面のイルミネーション切替スイッチを押してLEDを消灯することも可能です。(BLUE/RED/VIOLET/消灯の順に切り替わります。)

シガーソケット連動機能について

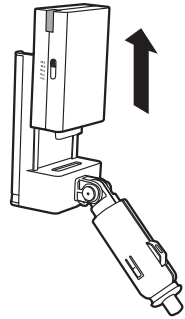
本製品はシガーソケットの電源に連動して本体の電源のON/OFFが切り替わりますので、エンジンがかかると自動的に音楽が再生され、エンジンを切ると自動的に音楽が停止されます。

※車種によっては、エンジンスタート/停止に関わらずシガーソケットへの電源供給が行われ続けるものもあります。(この場合、エンジンを停止させても音楽の再生がとまりません。)
該当するお車にお乗りの場合は、エンジンを停止したら必ず本製品をシガーソケットから取り外してください。
本製品を接続したままの場合、バッテリー上がりの原因となります。

iPod対応カーステレオへの取り付けについて

本体は、背面に装着しているFMトランスミッターと着脱が可能です。

Alpine社製iPod対応（Full-Speed対応）カーステレオや、TOYOTA社 iPod対応純正カーステレオなど、iPodをダイレクトに接続可能なカーステレオをお持ちの方は、FMトランスミッターを外してダイレクトにカーステレオからiPod Dockコネクタを装着することが可能です。ダイレクト接続によってカーステレオとの接続が可能になります（※）。

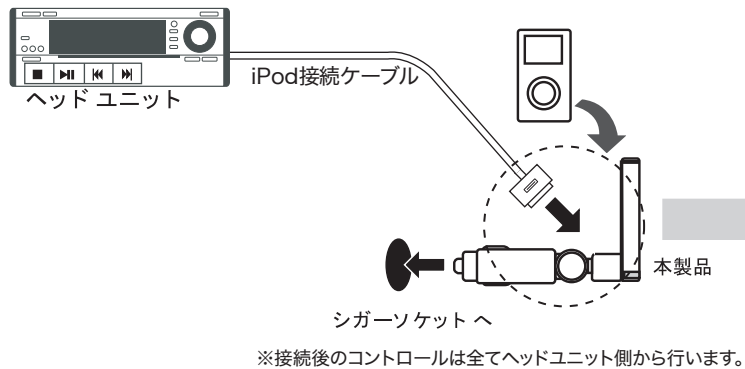


1. 本製品の背面からFMトランスミッター部分を取り外します。
2. iPod Dockコネクタ経由で、iPod対応カーステレオに接続します。

この場合の操作方法是カーステレオにてご確認ください。

◎例

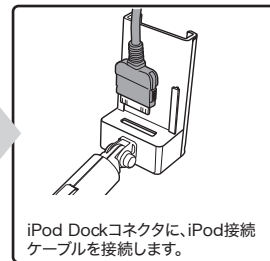
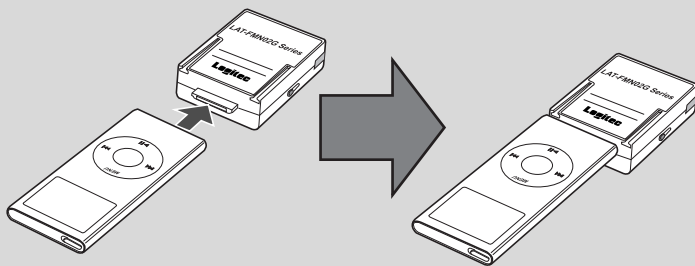
本製品のDockコネクタ（メス）と、ヘッドユニットなどから出ているiPod DockコネクタなどのiPod接続ケーブルを使用して接続します。



ポイント

取り外したFMトランスミッターに iPod nanoを直接接続してご使用いただくことも可能です。
この場合、電源はiPod nanoから供給を受けますので、連続再生時間は短くなります。

誤った方向では接続できません。
コネクタの方向を良くご確認ください。



困ったときは

お問い合わせの前に…

1. 本取扱説明書を見て、接続の状態 注意事項をもう一度ご確認ください。
 2. 弊社Webサイト(<http://www.logitec.co.jp>)では、最新のサポート情報を公開しています。お問い合わせの前にご確認ください。
- ※ 問題が解決しない場合は、弊社テクニカルサポートまでお問い合わせください。FAXにてお問い合わせの際は、お客様のお名前、住所、電話番号、お問い合わせいただく製品名称、シリアル番号、故障の状態（なるべく詳しく）ご記入ください。

弊社テクニカルサポート連絡先(ナビダイヤル)

TEL : 0570-022-022 受付時間 : 9:00 ~ 12:00, 13:00 ~ 18:00
FAX : 0570-033-034 月曜日 ~ 金曜日
(祝祭日、夏期、年末年始特定休業日を除く)

※携帯電話(FAX) PHS(TEL, FAX共) IP電話(TEL, FAX共)、ひかり(光)電話(TEL, FAX共)はご利用になれません。

修理について

- 修理依頼品については、下記に示す弊社修理受付窓口にお送りいただくか、お求めいただいた販売店にご相談ください。
- 保証起案中の修理につきましては、保証規定に従い修理いたします。
- 保証期間終了後の修理につきましては、有料となります。ただし、製品終息後の経過期間によっては、部品などの問題から修理できない場合がありますので、あらかじめご了承ください。

F396-0192
長野県伊那市美すず六道原 8268
ロジテック株式会社 修理サポートセンター(3番受付窓口)
TEL 0265-74-1423 受付時間 : 9:00 ~ 12:00, 13:00 ~ 17:00
FAX 0265-74-1403 月曜日 ~ 金曜日
(祝祭日、夏期、年末年始特定休業日を除く)

○上記電話番号では、修理依頼品や各種サービス(※)等に関するお問い合わせ以外は承っておりません。製品に関する技術的なお問い合わせや修理が必要かどうかについての問い合わせは、弊社テクニカルサポートにお願いいたします。
※データ消去サービスやオンサイト保守サービス、ピックアップサービス等のサービスを指します。これらのサービスは対象製品が限定されています。また、有償の場合や対象期間内無償の場合など、内容は異なります。詳しくは弊社Webサイトをご参照ください。

◎修理ご依頼時の確認事項

- ・お送りいただく際の送料および、梱包費用は保証期間の有無を問わずお客様のご負担となります。
- ・保証期間中の場合は、保証書を修理依頼品に添付してください。
- ・必ず、「お客様のご連絡先(ご住所/電話番号)」故障の状態」を書面にて送付してください。
- ・保証期間経過後の修理については、お見積もりの必要の有無、または修理限度額および連絡先を明記のうえ、修理依頼品に添付してください。
- ・ご送付の際は、緩衝材に「召んでダンボール箱(本製品の梱包箱、梱包材を推奨します)等に入れて、お送りください。
- ・弊社Webサイトでは、修理に関するご説明やお問い合わせを掲載しています。修理依頼書のダウンロードも可能です。
- ・お送りいただく際の送付状況は、大切に保管いたします。

■個人情報 取扱いについて

ユーザー登録・修理依頼・製品に関するお問い合わせなどでご提供いただいたお客様の個人情報は、修理品やアフターサポートに関するお問い合わせ、製品およびサービスの品質向上・アンケート調査等、これらの目的の為に関連会社または業務提携先に提供する場合、司法機関・行政機関から法的義務を伴う開示請求を受けた場合を除き、お客様の同意なく第三者への開示はいたしません。お客様の個人情報は細心の注意を払って管理いたしますので安心ください。

製品の仕様

製品名	LAT-FMN02G (※)	
共通		
動作時 環境条件	温度	0°C~60°C
	相対湿度	5%~95% (ただし、結露無きこと)
外形寸法	44×140×53.5mm (突起部は除く)	
重量	92 g	
イルミネーションホルダー部		
安全フューズ	1A 250V	
入力電圧	CLS(シガーライターソケット) DC, 12V	
消費電流 (定格)	30mA	

FMトランスミッター部	
変調方法	FMステレオ変調 パイロットトーン式
送信周波数	88.3/88.5/88.7/88.9MHz (スライドスイッチによる切替式)
FM電波到達距離	5m (見通し)
指向性	無指向性

※製品名はお買い上げいただいたユニットのカラーにより末尾に以下の記号が付きます。

SV -シルバー
BK -ブラック
BU -ブルー
GN -グリーン
PN -ピンク

ユーザー登録のお願い

弊社Webサイトよりユーザー登録が可能ですので、ご登録いただくことをお勧めいたします。

<http://www.logitec.co.jp>

インターネットをご利用できない方は、弊社テクニカルサポートまでお問い合わせください。

保証規定

■保証内容

製品添付のマニュアル、文書、説明ファイルの記載事項にしたがった正常なご使用状態で故障した場合には、本保証書に記載された内容に基づき、無償修理を致します。保証対象は製品の本体部分のみとさせていただきます。ソフトウェアなどの添付品は保証の対象とはなりません。なお、本保証書は日本国内においてのみ有効です。

■保証適用外事項

保証期間内でも、以下の場合は有償修理となります。

1. 本保証書の提示をいただけない場合。
2. 本保証書の所定事項の未記入、あるいは字句が書き換えられた場合。
3. お買い上げ後の輸送、移動時の落下や衝撃等、お取り扱いが適当でないために生じた故障、損傷の場合。
4. 火災、地震、水害、落雷、その他の天災地変、または異常電圧等による故障、損傷の場合。
5. 接続されている他の機器に起因して、本製品に故障、損傷が生じた場合。
6. 弊社および弊社が指定するサービス機関以外で、修理、調整、改良された場合。
7. マニュアル、文書、説明ファイルに記載の使用方法、およびご注意に反するお取り扱いによって生じた故障、損傷の場合。

■免責事項

本製品の故障または使用によって生じた、お客様の保存データの消失、破損等について、保証するものではありません。直接および間接の損害について、弊社は一切の責任を負いません。