

対応OS

Mac OS X 10.3.9以降

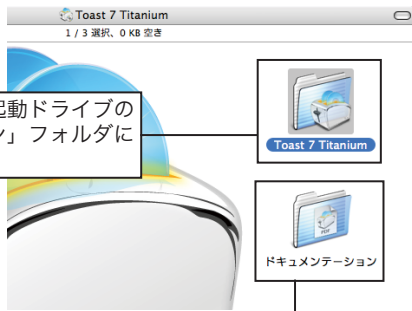
※これより前のバージョンには対応していません。

セットアップ手順

1. 付属ソフトウェアのインストール

- Macintoshのシステムを起動して、CD-ROMドライブに本製品付属の「Toast 7 Titanium for Blu-ray Data」CD-ROMをセットしてください。
- デスクトップにマウントされたCD-ROMアイコンをダブルクリックしてください。
- 以下の画面が表示されます。「Toast 7 Titanium」と書かれたアイコンを、起動ドライブの「アプリケーション」フォルダにドラッグ&ドロップでコピーしてください。

このアイコンを、起動ドライブの「アプリケーション」フォルダにコピー



参考

※Toast 7 Titaniumの使用方法は、「ドキュメンテーション」フォルダ内に格納されている「Toast 7 Titaniumクイックスタートガイド」をご参照ください。

- 起動ドライブの「アプリケーション」フォルダにコピーした「Toast 7 Titanium」をダブルクリックして、Toast 7 Titaniumを起動してください。
- 設定アシスタントが起動しますので、内容を確認し、「続ける」ボタンをクリックしてください。
- 「エンドユーザー使用許諾契約書」が表示されますので、内容ご熟読の上、「続ける」ボタンをクリックしてください。
- 同意確認の画面が表示されます。「同意する」をクリックしてください。
※「同意しない」ボタンをクリックした場合には、Toast 7 Titaniumはそのまま終了してしまいます。

- 「ユーザー登録」画面が表示されますので、ユーザ名などを入力後、「続ける」ボタンをクリックしてください。



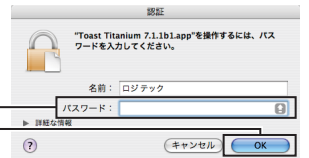
CDキー入力
付属のCDキーを入力してください。
(CDキーは裏面に記載してあります。)

チェックが付いていることを確認して「続ける」をクリック



クリック

パスワードを入力してクリック
パスワードを入力しない場合はそのまま「OK」をクリック



クリック

- 「デジタルハブ」画面が表示されます。「ブランクCDを挿入した後、Toast 7 Titaniumを立ち上げる」「ブランクDVDを挿入した後、Toast 7 Titaniumを立ち上げる」にチェックが入っていることを確認し、「続ける」ボタンをクリックしてください。



※両方にチェックが入っていると、ブランクのBD/DVD/CDメディアをセットした際に、自動的にToast 7 Titaniumが起動するように設定されます。必要のない場合はチェックを外します。

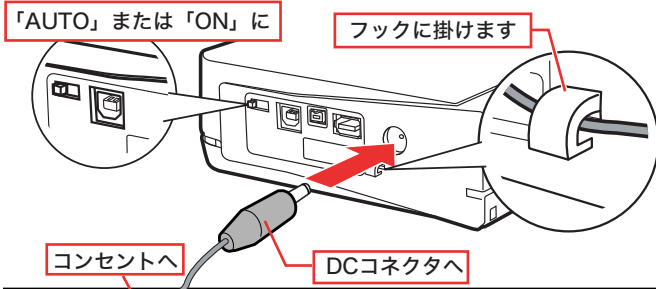
- 「Toast 7 Titanium」画面が表示され、設定は終了になります。「終了」ボタンをクリックするとToast 7 Titaniumが起動し、BD/DVD/CDメディアへの書き込みが可能になります。



クリック

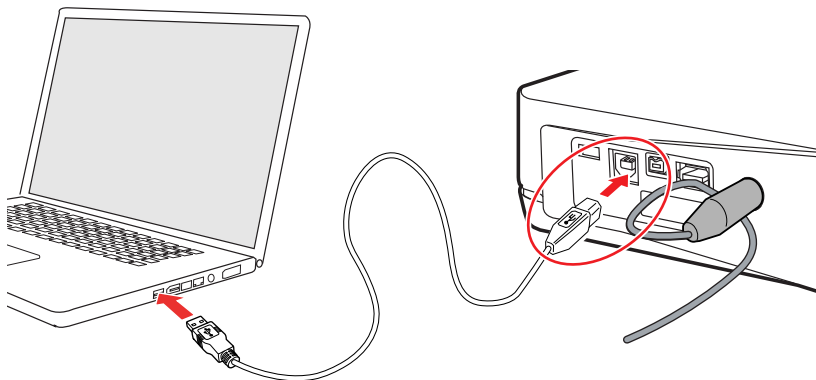
2. コンピュータに接続する

①ACアダプタをDCコネクタに接続し、電源コンセントと接続し、電源スイッチを「AUTO」または「ON」にしてください。



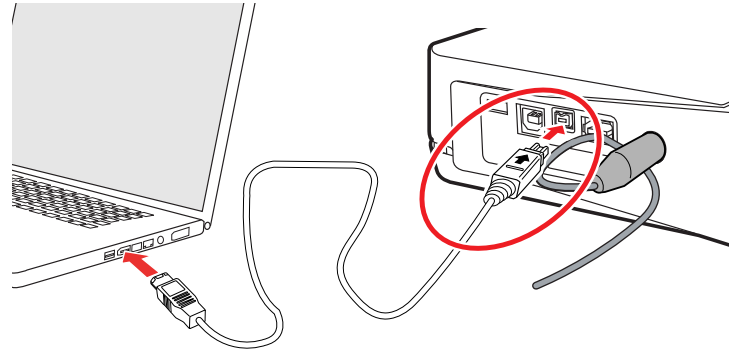
USB接続の場合

USBケーブルで、本製品背面のUSBコネクタとパソコンのUSBポートを接続してください。



FireWire接続の場合

IEEE1394ケーブルで、本製品背面のIEEE 1394コネクタ（4ピン）とコンピュータのFireWireポートを接続してください。接続の際は、コネクタの形状をよく確認してください。



確認！

本製品を接続したら、「Toast 7 Titanium for Blu-ray Data」を起動し、「レコーダ設定」を選択してください。「基本設定」タブ内の「レコーダ」欄に本製品のドライブ名「Matshita BB-MLT SW-5582」が表示されていたら、本製品は正しく認識されています。



オンラインマニュアルの参照方法

Macintosh用オンラインマニュアルは、付属の「Toast 7 Titanium for Blu-ray Data」CD-ROMに保存されています。

開き方

「SoftwarePack」CD-ROMをセットすると「Toast 7 Titanium」のアイコンがデスクトップ上にマウントされますので、これをダブルクリックして開き、CD-ROMの中に保存されている「ハードウェアマニュアル.pdf」をダブルクリックして開きます。



付属ソフトウェアに関するお問い合わせについて

「Toast 7 Titanium for Blu-ray Data」に関するお問い合わせソニック・ソリューションズ社による電話サポート、インターネットを利用したお問い合わせが可能です。

○ソニック・ソリューションズ社 お問い合わせセンターネットアドレス

<http://www.roxio.co.jp/support/oem/logitec/index.html>
サポート先電話番号： 03-5441-7460
受付時間 10:00~12:00、13:00~17:00時
(祝祭日を除く月曜日~金曜日)

○サポートオプションについて

Toast 7 Titaniumに関するサポートを受けるには、本製品（ドライブ本体）のシリアル番号が必要になります。また電話サポートを受けることのできる期間は、最初にソニック・ソリューションズ社にお電話をいただいてから90日間となります。それ以降は基本的に有償にてサポートを承りますが、適用の条件など詳細はサポート専用ページ（<http://www.roxio.co.jp/support/oem/logitec/index.html>）または、ソニック・ソリューションズ社にお電話にてご確認ください。

■「Toast 7 Titanium」のユーザー登録について

○「Toast 7 Titanium」のユーザー登録に関しましては、ソニック・ソリューションズ社のホームページ（<http://www.roxio.co.jp/>）より行ってください。（特に支障のない場合は登録を行うことをお勧めします。）