

# 待望の次世代高速インターフェース USB 2.0対応機器がついに登場!!

周辺機器を簡単に接続できることから、パソコン用の標準的なインターフェースとして普及したUSB。しかし高速性を要求される周辺機器では、そのデータ転送速度がネックになる場合もありました。こうした問題を解決してくれるのが、新登場のUSB 2.0対応機器。従来のUSB 1.1の扱いやすさはそのままに、データ転送速度を約40倍にアップ。高速なハードディスクやCD-R/RWユニットも、手軽に利用できます。

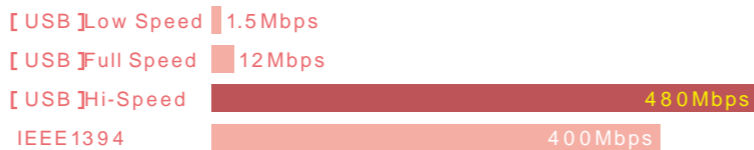
## 最大480Mbpsのデータ転送速度を実現!

高速なハードディスクやCD-R/RWユニットも活用できる!

USBの最大のメリットは、OSを起動したまま周辺機器を脱着できる手軽さにあります。キーボードやマウス、プリンタ、ドライブユニットなど、対応する周辺機器の種類も豊富。USBハブを利用すれば、最大127台までの機器を接続することも可能です。こうした利便性の高さから、市販されているパソコンのほとんどがUSBポートを内蔵しています。しかしもともと低速な機器用のインターフェースとして開発されたUSBには、データ転送速度が最大でも12Mbpsしかないという問題がありました。キーボードやマウスなどを利用する分には問題なくても、ハードディスクやCD-R/RWユニットには少々力不足。機器本来の高性能を十分に発揮することができなかったのです。そこで開発されたのが「USB 2.0」です。これまでのメリットを引き継ぎつつ、最大で480Mbpsという超高速なデータ転送速度を実現。たとえば従来のUSB 1.1対応CD-R/RWユニットは8倍速書き込みが上限でしたが、USB 2.0対応CD-R/RWユニットなら2.4倍速の高速書き込みもOK。便利で快適なパソコンライフが実現できます。

## USB 2.0はどうしてこんなに速いの?

USB 1.1では、1ミリ秒ごとに1.5Kbyteのデータを転送することで12Mbpsのデータ転送速度を実現しています。これに対してUSB 2.0では、データ転送の間隔を125マイクロ秒にまで短縮し、転送するデータの容量も7.5Kbyteに増やしています。つまり1秒間にデータ転送を行う回数を8倍に、転送するデータ量を5倍に増やすことで、従来の40倍に相当する480Mbpsを実現しているのです。



USB 2.0/1.1対応PCIバスI/Fボード  
**LHA-USB2**  
外部3ポート・内部1ポート、計4ポートのUSBシリーズAコネクタを装備。USBバス/パワーの過電流監視機能を搭載。Low Profile PCIバス用スロットカバー付属。対応機種: DOS/V/パソコン、PC98-NXシリーズ



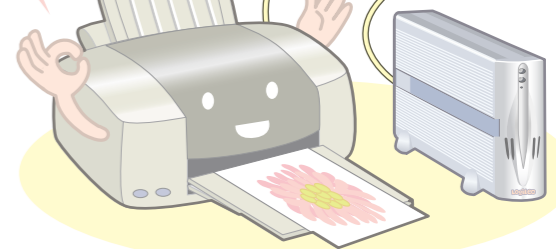
USB 2.0/1.1対応I/Fカード (CardBus)  
**LPM-CBUS2**  
カード本体にUSBシリーズAコネクタを2ポート搭載。USBバス/パワーの過電流監視機能を搭載。対応機種: DOS/V/パソコン、PC98-NXシリーズ



スタンダードタイプUSB 2.0/1.1対応外付型ハードディスクユニット  
**LHD-E80U2** [ 79.9GB ]  
**LHD-E60U2** [ 60.0GB ]  
**LHD-E40U2** [ 40.9GB ]  
40~80GBの大容量を持つスタンダードタイプ押し出し成形による一体型アルミボディ。放熱性能も向上し、安定したパフォーマンスを実現



ポータブルタイプUSB 2.0/1.1対応外付型ハードディスクユニット  
**LHD-P30U2** [ 30.0GB ]  
**LHD-P20U2** [ 20.0GB ]  
2.5型ドライブ採用のコンパクトボディ。ホットプラグによりパソコン間でのデータ交換に最適。シルキーパール色のボディに、アクセントとなる2種類のカラーアタッチメントを装着



USB 1.1対応のハブ経由で接続した機器は、Full Speed (12Mbps) までの対応となります。

## USB 2.0対応機器はここがスゴイ!!

### Point 1 USB 1.1インターフェースにも接続可能

「USB 2.0対応機器に興味はあるが、手持ちのパソコンに繋がらなかつたらどうしよう...」こんな不安を抱いている方はいませんか? USB 2.0対応機器には下位互換性が備わっているため、既存のUSB 1.1インターフェースに接続しても問題なく動作します。つまりUSB 2.0インターフェースに接続すればUSB 2.0対応機器として、USB 1.1インターフェースに接続すればUSB 1.1対応機器として利用できるので。この場合データ転送速度はUSB 1.1のFull Speedモード(12Mbps)に制限されてしまいますが、手持ちのパソコンでも利用できるメリットは無視できません。しかもUSB 2.0インターフェースやUSB 2.0対応パソコンを購入すれば、本来の性能を発揮することが可能。現在USB 1.1対応パソコンをお使いの方でも、安心してUSB 2.0対応機器をご利用頂けます。



USB 2.0同士なら  
480Mbps!

### Point 2 USB 1.1対応機器とUSB 2.0対応機器を混在できる

USB 1.1とUSB 2.0では最大データ転送速度が大幅に違いますので、同時に接続した場合の性能も気にかかることです。しかしこの点についても心配はご無用。USB 2.0インターフェースにUSB 1.1対応機器とUSB 2.0対応機器を混在させて接続しても、USB 2.0対応機器の性能が大幅に低下するようことはありません。それぞれの機器ごとに、最高のスピードで動作させることが可能です。手持ちのUSB 1.1対応プリンタやスキャナと、USB 2.0対応ハードディスクやCD-R/RWユニットを同時に使いたい。そんなニーズにもしっかりと応えられます。

